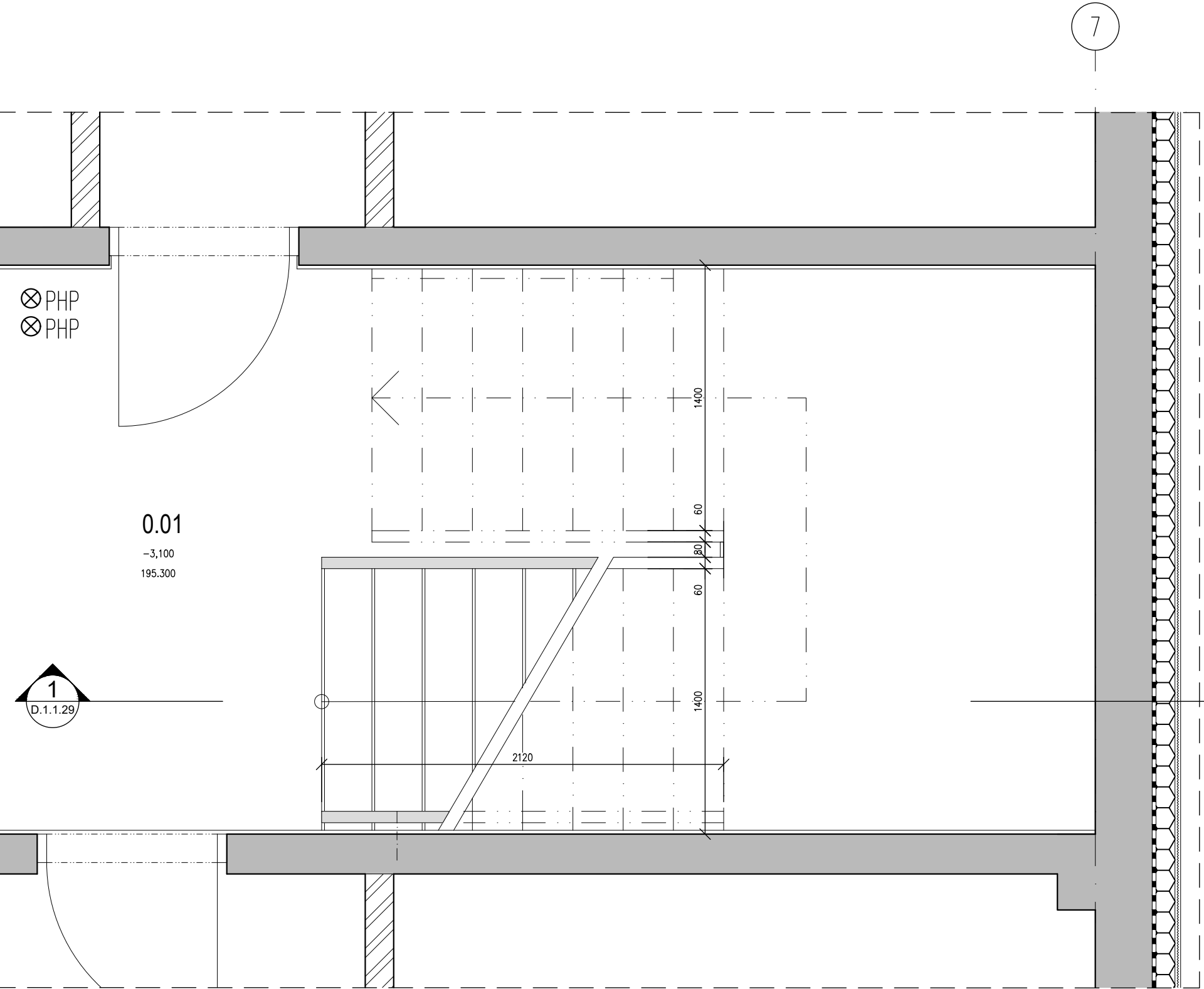


1

PŮDORYS 1.PP

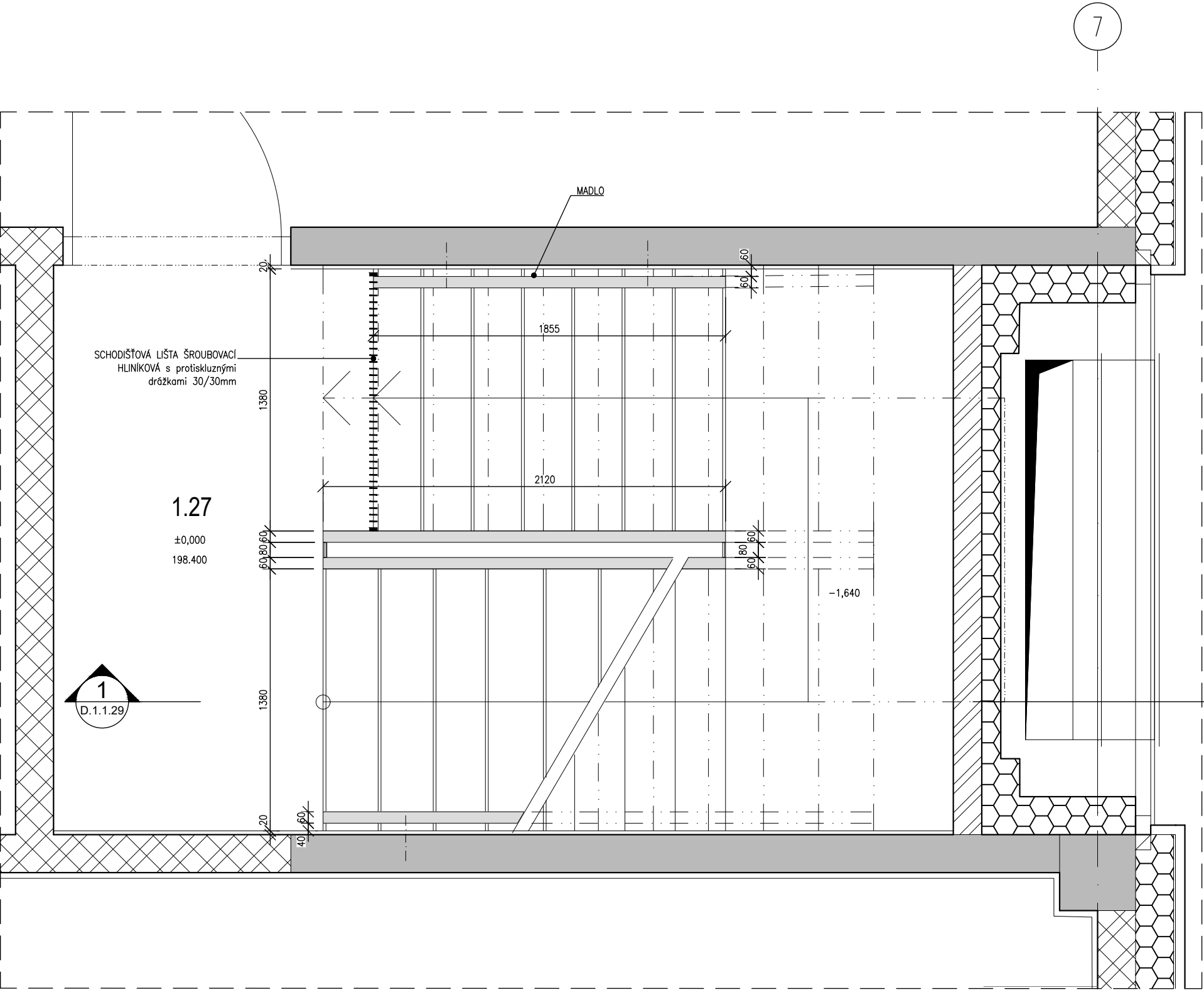
Měřítko 1:25



2

PŮDORYS 1.NP

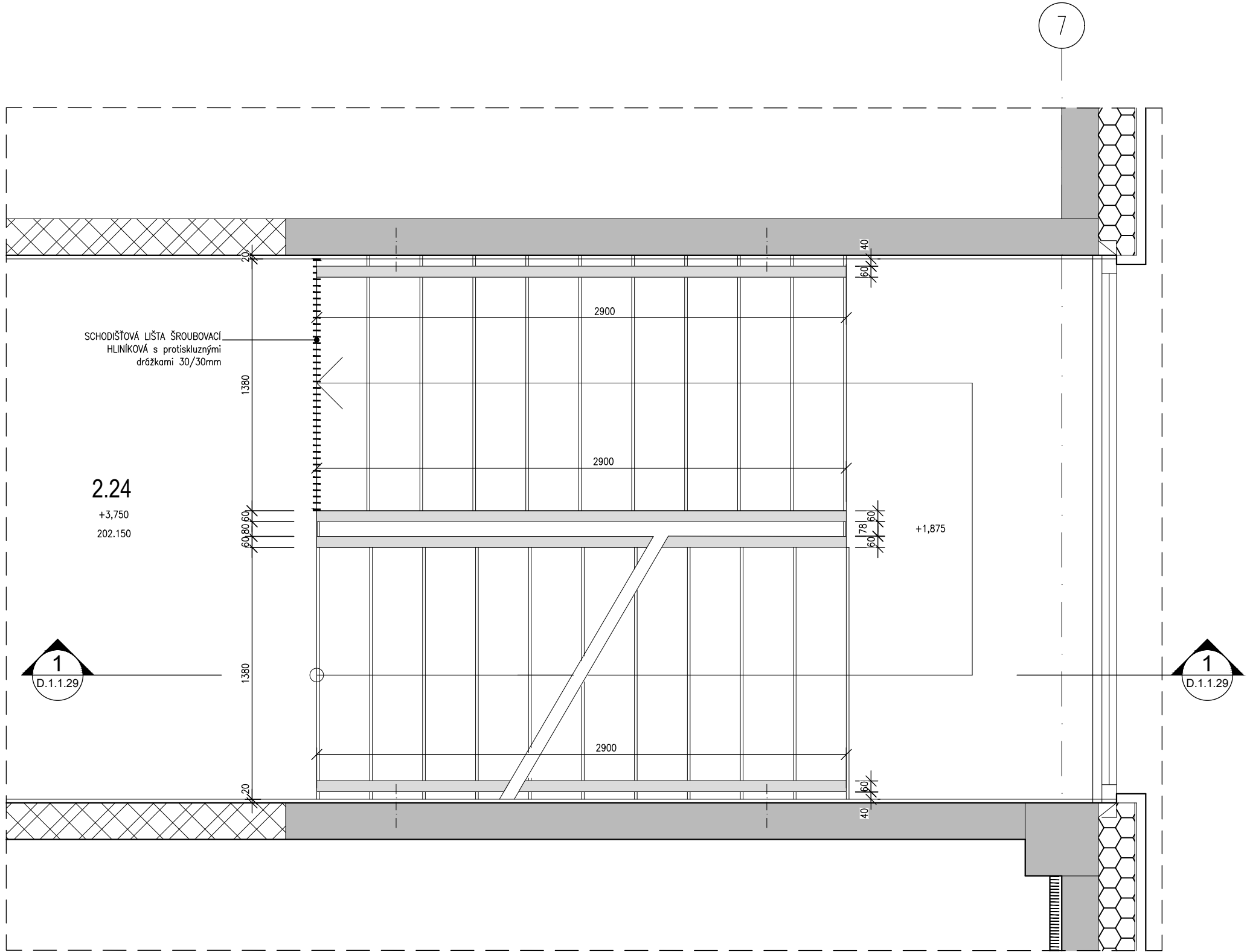
Měřítko 1:25



3

PŮDORYS 2.NP

Měřítko 1:25



POPIS :
KONSTRUKCE ZÁBRADLÍ SE SKLÁDÁ Z JEDNOTLIVÝCH DÍLŮ, TVOŘENÝCH OCELOVOU SVAŘOVANOU RÁMOVOU KONSTRUKCÍ S VÝPLNÍ.

Z53- KONSTRUKCE ZÁBRADLÍ SCHODIŠTĚ
SVAŘOVANÝ RÁM, BROUŠENÉ SVARY, POVRCH GALVANICKÝ POZINK. OBVODOVÝ OCELOVÝ PROFIL RÁMU (PLOCHA OCEL 60/20MM),
VÝPLŇ ZÁBRADLÍ TVOŘÍ SVISLÁ PÁSOVÁ OCEL 60X8MM. SRAŽIT HRANY VŠECH PROFILŮ,
RÁM KOTVENÝ DO ŽB. DESKY SCHODIŠTĚ Z BOKU, PŘES PLOTNY, VLOŽENÉ MEZI Dvě SVISLÉ PŘÍČLE.

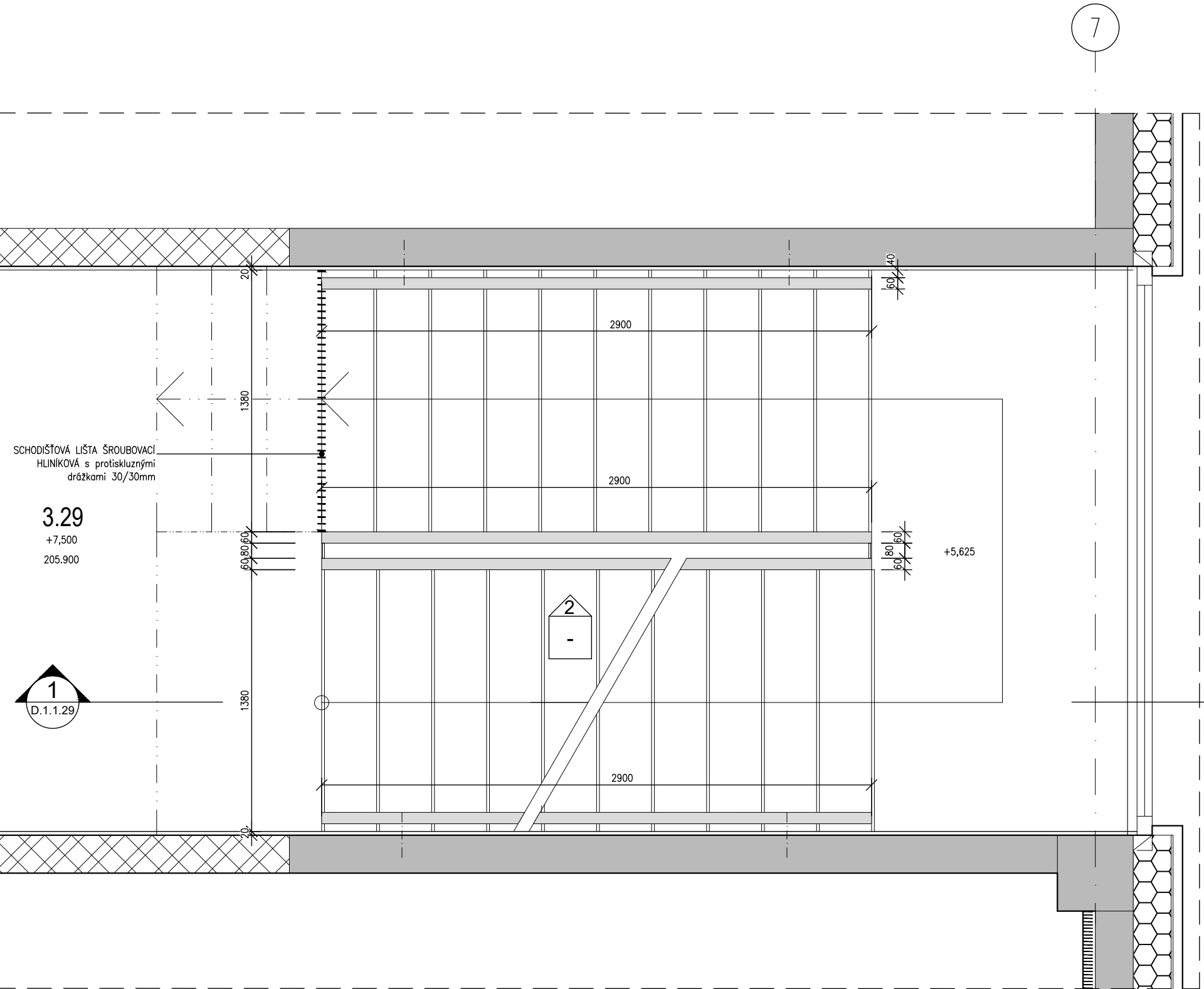
JEDNOTLIVÉ DÍLY BODU SEŠROUBOVANÉ, DISTANCE MEZI RÁMY BUDE ZAJIŠTĚNA
VODOROVINĚ VLOŽENÝMI DISTANČNÍ TRUBKAMI Ø12MM, BR. NEREZ.

VEŠKÉRY SPOJOVACÍ MATERIÁL BROUŠENÝ NEREZ, MATICE UZAVŘENÉ (S PŮLKULATOU HLAVOU)

4

PŮDORYS 3.NP

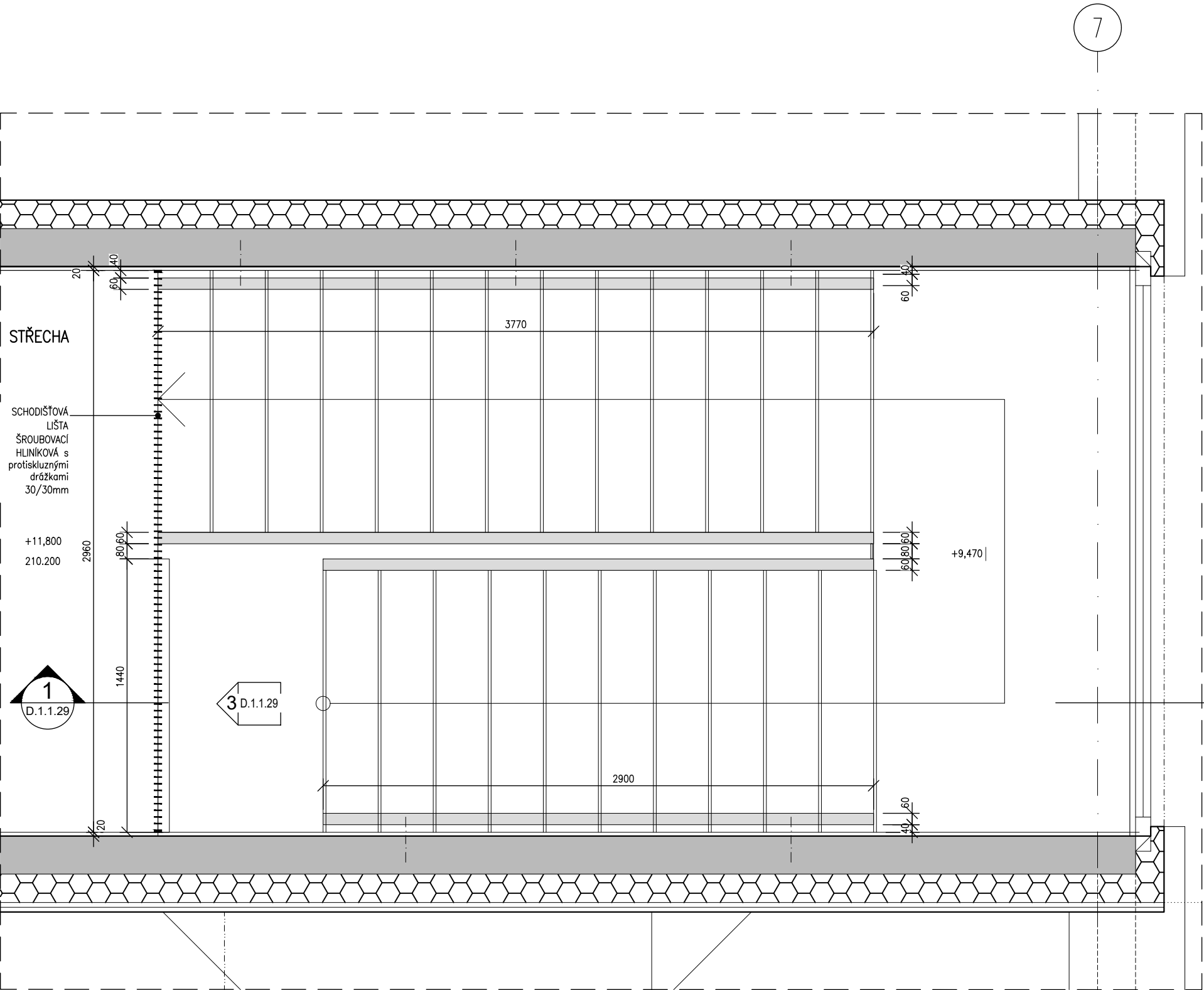
Měřítko 1:25



3

PŮDORYS STŘECHA

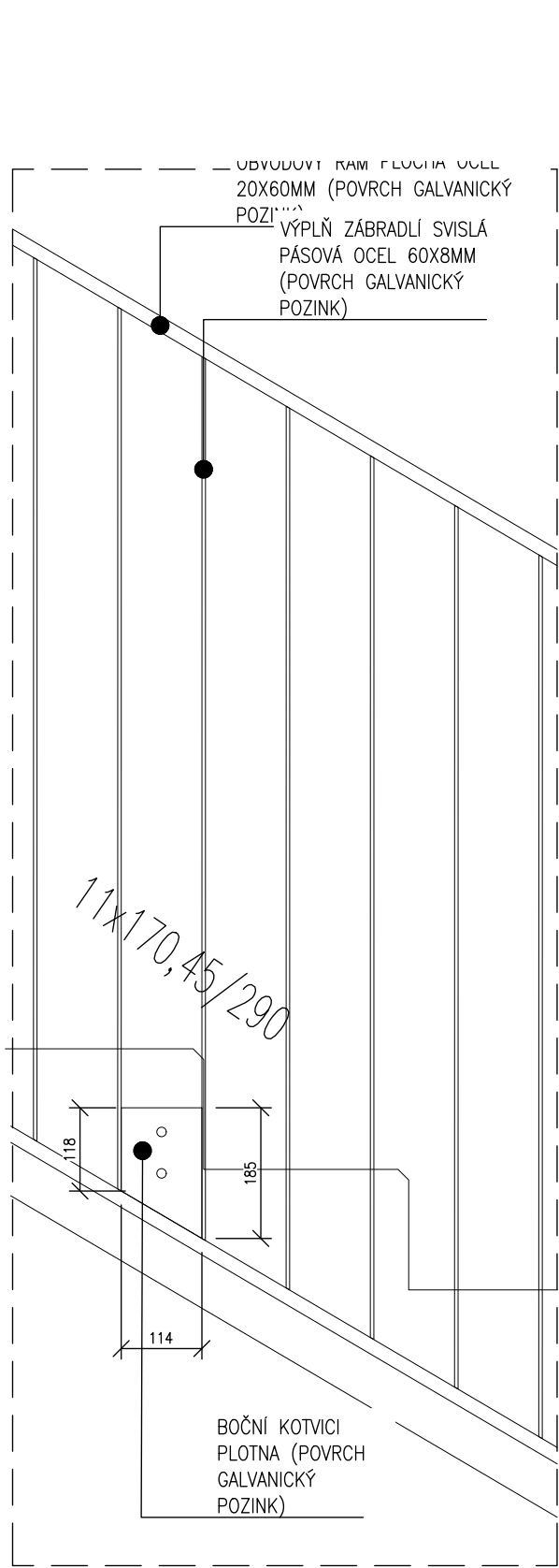
Měřítko 1:25



6

DETAIL

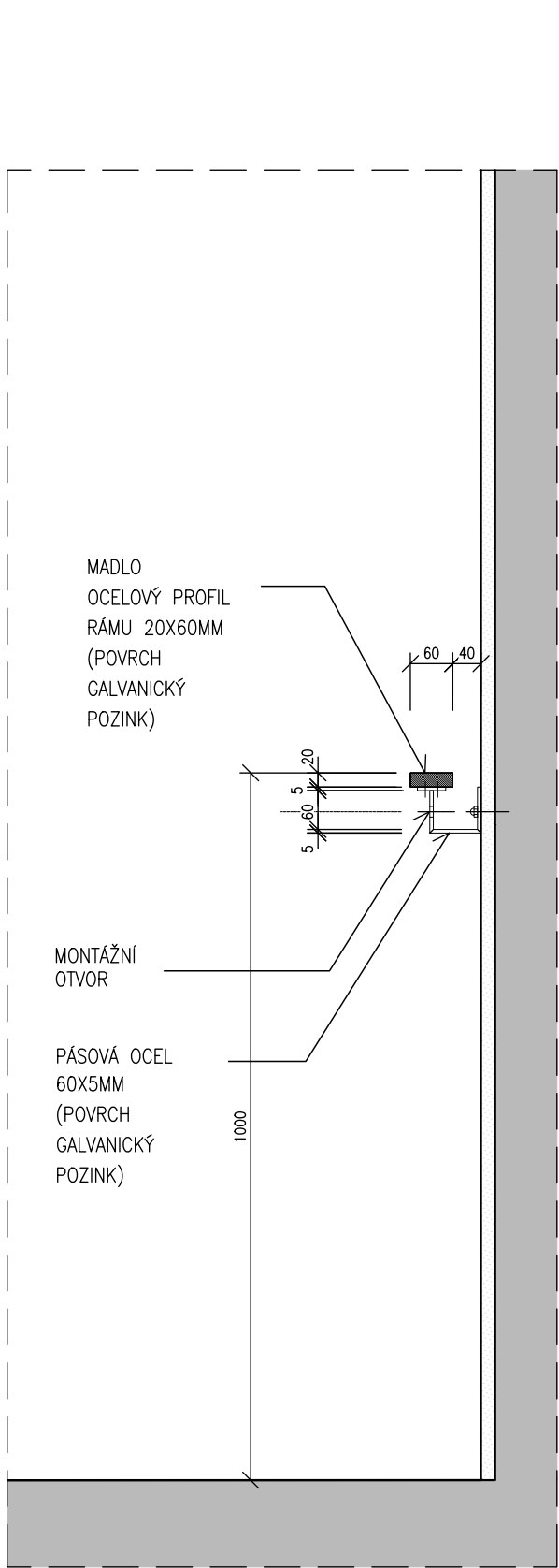
Měřítko 1:25



7

DETAIL - MADLO

Měřítko 1:25



POZNÁMKA :
VÝKRESNÉ VÝROBKÝ PSY BUDOU PŘEDMĚTEM VÝROBNÍ DOKUMENTACE,
KTERÁ BUDE PŘED VÝROBOU PŘEDLOŽENA VČETNĚ VZORKŮ
KE SCHVÁLENÍ ZASTUPŮJI OBJEDNATELE. VŠECHNY ZABUDOVÁVANÉ MATERIÁLY BUDOU
PŘEDMĚTEM VZORKOVÁNÍ A MUSÍ BYT PŘED INSTALACÍ SCHVÁLENY ODPOVĚDNÝM
ZASTUPCEM OBJEDNATELE. VŠECHNY ROZMĚRY OVĚŘIT NA STAVBĚ.
• DODAVATELE MOHOU POUŽÍT ADEKVÁTNĚ JINÝ VÝROBEK SPŮRNOU POŽADOVANÝ
TECHNICKÉ A KVALITATIVNÍ PODMÍNKY – PŘEDMĚTEM SCHVÁLENÍ ODPOVĚDNÝM
ZASTUPCEM OBJEDNATELE

± 0,000 = 198,40 mm.m. BpV
SPOJENÝCH VÝKRESŮ A VÝKRESŮ VÝROBNÍHO SYSTÉMU: BpV

Seznam změn / Table of changes:

Datum / Date: Změna / Change: Odsouhlaseno / Approved:

Objednatel a investor / Client:

Jihomoravský kraj
Žerotínovo nám., 601 82 Brno

Estimace / Order:

PŘÍSTAVBA K BUDOVĚ "A"
SŠ BRNO, CHARBULOVA, p.o.
Charbulova 106, 618 00 Brno

Upozornění / Note:
TENTO DOKUMENT JE MAJETKEM INVESTORA, JEHO DALŠÍ KOPÍROVÁNÍ
A NEBO ROZŠÍŘOVÁNÍ JE ZAKÁZÁNO BEZ PŘESNÉHO SOUHLASU INVESTORA.
THIS DOCUMENT IS INVESTOR'S PROPERTY, ITS FUTURE COPYING AND/OR
DISTRIBUTION IS FORBIDDEN WITHOUT INVESTOR'S WRITTEN APPROVAL.

DOKUMENTACE PRO PROVEDENÍ STAVBY

D.1.1 ARCHITEKTONICKO - STAVEBNÍ ŘEŠENÍ

Generátor projektu / Design:

arcon
DESIGN
Ing. Arch. Libor Habanec
Ing. Arch. Jakub Pachtla

Projektant specializované části / Services:

Vypracoval / Worked out by:

ING. ARCH. LIBOR HABANEC

ING. ARCH. JAKUB PACHTA

Vypracoval / Worked out by:

ING. ARCH. JAKUB PACHTA

Datum / Date:

18.03.2022

Formát / Size:

840x594mm

Adresa / Path:

01/00000001/010 18 Brno

Charbulova 106/001 001/001/001

Číslo parčí / No. of package:

Za investora schválil :

Datum / podpis :

Obsah / Content:

Z53
ZÁBRADLÍ CHŮC SCHODIŠTĚ

Kód výkresu / Code No.:	Číslo výkresu / Code No.:	Stavba / Project:	Číslo výkresu / Code No.:	Stavba / Project:	Číslo výkresu / Code No.:	Stavba / Project:
1219	DPS	D.1.1	28	00		